

# PATIENT MONITOR - MULTI PARAMETER SPMS-02



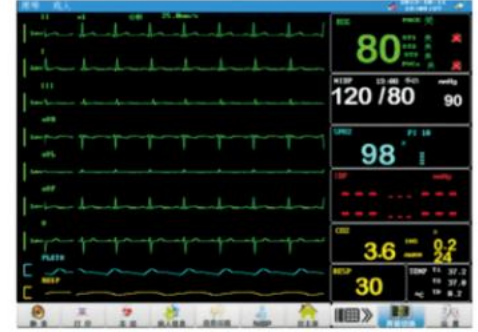
**SARIFAMED**  
MEDICAL SOLUTION FOR FUTURE

**Patient Monitor** adalah alat medis elektronik yang digunakan untuk memantau, menampilkan, dan merekam secara terus-menerus berbagai tanda vital dan parameter meliputi : SpO2, Suhu (temperatur), NIBP, HR, PR.



- Hasil Pengukuran Stabil, dan akurat
- Terdapat pembacaan
- Analisis aritmia, analisis segmen S-T dan konsentrasi obat serta perhitungan tabel titrasi, titik dasar ST secara otomatis menyesuaikan
- Fungsi penyimpanan untuk NIBP, SpO2, grafik trend

## 6 MODE TAMPILAN ANTARMUKA



Didistribusikan oleh:

PT. Pelangi Rapha Semesta  
Komplek Nusantara Golden Blok D No. 03A-5,  
Desa/Kelurahan Teluk Tering Kec. Batam Kota,  
Kota Batam, Provinsi Kepulauan Riau, 29461

Diproduksi oleh:

PT. Kalmed Manufaktur Indonesia Jl.  
Raya Narogong, Kembang Kuning,  
Kec. Klapanunggal, Kabupaten Bogor,  
Jawa Barat 16710



**BANGGA BUATAN  
INDONESIA**

# PATIENT MONITOR - MULTI PARAMETER

## SPMS-02



**SARIFAMED**  
MEDICAL SOLUTION FOR FUTURE

### ECG

5 LEAD	×1,25MM/M.
MODE LEAD	V,2,5MM/MV
GAIN	5.0MM/MV, 10MM/MV, 20MM/MV (KESALAHAN≤5%)
SWEEP SPEED	6.25MM/S, 12.5MM/S, 25MM/S, 50MM/S (KESALAHAN≤±10%)

### SPESIFIKASI FISIK

MONITOR	12.1" REAL COLOR TFT SCREEN
TENAGA LISTRIK	AC : 100 ~ 240V, 50HZ/60HZ DC: BATERAI RECHARGE ABK
BATERAI	2.6 AH 12 V ( 5 MENIT PENGUNAAN SETELAH NOTIF BATERAI LEMAH )

### NIBP

METODE	OSILOMETRI
MODE PENGUKURAN	MANUAL, OTOMATIS, STAT
UKUR INTERVAL DALAM	1~5/10/15/30/60/90/120/180/240
MODE OTOMATIS	480 MENIT
UKUR PERIODE DALAM MODE STAT	5 MENIT
KISARAN DENYUT NADI	40 ~ 240BPM

### SpO<sup>2</sup>

RENTANG PENGUKURAN	0 ~ 100%
RESOLUSI	1%
AKURASI	70% ~ 100% ±2% 40% ~ 69% ±3%
DENYUT NADI	Rentang Ukur/Alarm 20 ~300bpm RESOLUSI 1BPM AKURASI ±3BPM
UKUR PERIODE DALAM MODE STAT	5 MENIT
KISARAN DENYUT NADI	40 ~ 240BPM

### Masukan & Keluaran Sistem

- NIBP/SpO<sub>2</sub>/Temp/ECG/IBP Sensor Sockets RJ45 port
- Power Cord AC
- Port RJ45

### Optional

- Manset (Neonatus, pediatric)
- Spo<sub>2</sub> Sensor (Neonatus, pediatric)
- Trolley
- Bracket

### Standard Packaging Terdapat pembacaan

- NIBP Manset dan tubing (dewasa)
- Spo<sub>2</sub> Sensor / finger (dewasa)
- ECG Cable – 5 Lead Wire
- Disposable electrode
- Skin Temperature Probe
- Power Cord / Kabel power

Didistribusikan oleh:

PT. Pelangi Rapha Semesta  
Komplek Nusantara Golden Blok D No. 03A-5,  
Desa/Kelurahan Teluk Tering Kec. Batam Kota,  
Kota Batam, Provinsi Kepulauan Riau, 29461

Diproduksi oleh:

PT. Kalmed Manufaktur Indonesia Jl.  
Raya Narogong, Kembang Kuning,  
Kec. Klapanunggal, Kabupaten Bogor,  
Jawa Barat 16710



**BANGGA BUATAN  
INDONESIA**